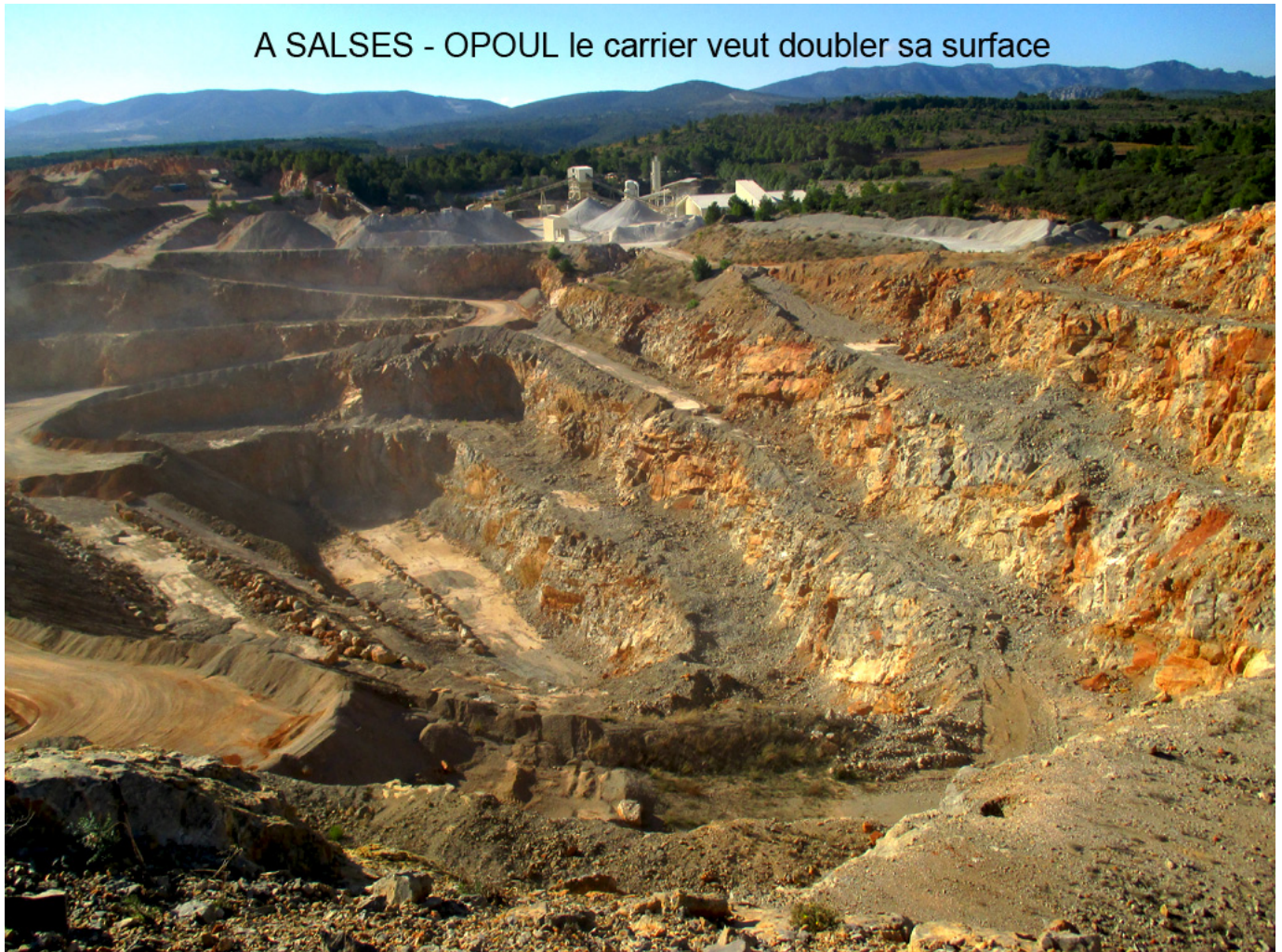


Dans les Corbières ravagées par l'extraction des carrières, ça recommence en grand sur le site de SALSES - OPOUL où la Holding Vaills porte un projet d'extension de la carrière de la Sablière de la Salanque.



Ce projet, mis à l'enquête publique jusqu'au 15 novembre, permettrait d'extraire 750 000 tonnes de matériaux annuellement, ce qui en ferait la plus grande carrière des Pyrénées-Orientales. Le lot des nuisances est déjà bien connu des riverains : explosions, poussières, destruction des milieux et du paysage.

A cela s'ajoute la noria des 260 trajets de camions par jour sur des routes étroites et accidentées ainsi que la consommation de 70 000 litres d'eau journallement dans une région particulièrement aride.

Cerise sur le gâteau, et alors que le Préfet ne l'annonce pas dans son arrêté, la présence d'espèces et d'habitat protégés nécessite des dérogations de destruction au titre d'une raison impérative d'intérêt public majeur.

Evidemment cette raison impérative ne peut être démontrée même si le carrier prétend répondre aux besoins de la ligne grande vitesse Perpignan - Montpellier - qui n'a aucune réalité concrète.

Une nouvelle fois les espèces emblématiques de la richesse biologique du pays catalan sont gravement menacées : il s'agit toujours du Lézard ocellé, en régression constante et alors que le Ministère a élaboré un Plan National d'Action (ne rions pas !), il s'agit toujours, comme à Vingrau, du Glaïeul douteux et de la Lavatère maritime, il s'agit toujours de ratiboiser définitivement une garrigue à Chêne Kermès si spécifique à la Corbière.

Ce type de mono-activité, sans intérêt pour le long terme, met en péril les activités viti-vinicoles bien représentées sur le secteur et témoigne de l'aveuglement des conseils municipaux de Salses et d'Opoul qui ne font rien pour réguler l'économie locale.

Il reste au citoyen l'expression de leur organisation associative et c'est ce que nous préconisons pour intervenir dans cette enquête d'intérêt très particulier.